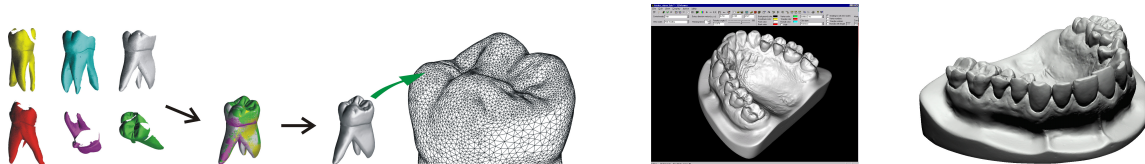




3D-Sensorik in der Langen Nacht der Wissenschaften

Die im IZMP Erlangen ansässige 3D-SHAPE GmbH entwickelt optische Sensoren unter anderem zur hochpräzisen Vermessung von Körperteilen. Für die Medizin ist diese Technik mehrfach relevant – etwa in der Mund-, Kiefer- und Gesichtschirurgie, der rekonstruktiven plastischen Chirurgie allgemein, der Kieferorthopädie und der Dentalmedizin. Zum Beispiel bei der Korrektur von Gaumenspalten, bei der Herstellung von Epithesen und vielem mehr werden die zahlreichen Vorteile der sehr schnellen und hochpräzisen 3D-Sensoren für den Patienten deutlich.



Während die prä- und postoperative Messung zur Operationsplanung und Dokumentation schon als etabliert gelten kann, erweist sich gerade die Möglichkeit zur intra-operativen, non-invasiven und strahlenfreien Messung als eine der kostengünstigsten und schonendsten Methoden, um den OP-Verlauf zu kontrollieren und etwa bei der unmittelbaren Prothesen- oder Implantatherstellung zu unterstützen.



Sie haben die Möglichkeit, sich am 22.10.2005 einen **3D-Scan Ihres Gesichts** anfertigen zu lassen – und auf CD mit entsprechender Visualisierungssoftware mit nach Hause zu nehmen. Darüber hinaus können Sie sich die Gravur Ihres persönlichen Profils in einem Glaswürfel bestellen. Der Preis hierfür richtet sich nach der Größe des Würfels. Sie finden uns **im Konferenzraum 1 des Erlanger IZMP**. Ziehen Sie gleich eine Nummer, damit Sie die Wartezeit sinnvoll nutzen können.

Ein Highlight werden die Kurzvorträge von **PD Dr. Dr. Emeka Nkenke** von der Erlanger Poliklinik für Mund-, Kiefer- und Gesichtschirurgie sein. Er wird jeweils um **19 und um 20 Uhr im Konferenzraum 2** seine Erfahrungen mit den 3D-Sensoren im Zusammenhang mit plastisch-chirurgischen Eingriffen anschaulich präsentieren.

Die 3D-SHAPE GmbH ist als Spin-Off des Instituts für Optik, Information und Photonik der Friedrich-Alexander-Universität Erlangen-Nürnberg gestartet und entwickelt und vermarktet inzwischen weltweit optische Sensoren für die dreidimensionale Erfassung verschiedenartigster Objekte und Oberflächen. Der medizinische Bereich ist einer der Hauptschwerpunkte von 3D-SHAPE.

Wir freuen uns auf Ihren Besuch

Kontakt: Dr. Sabine Schiffer
Presse- und Öffentlichkeitsarbeit
Henkestraße 91
D-91052 Erlangen

Ihr 3D-SHAPE-Team

Tel.: 09131/ 977 959-20
Fax: 09131/ 977 959-11
Email: schiffer@3d-shape.com
URL: www.3d-shape.com